

UN PISO DE PELÍCULA

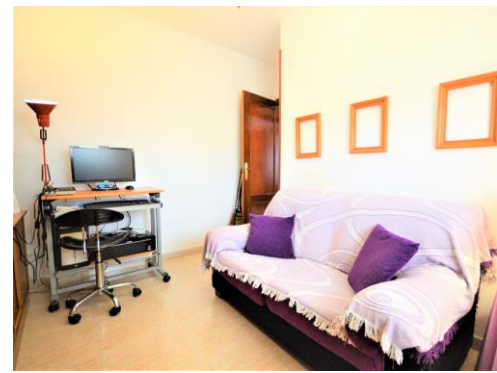


SALÓN AMPLIO Y MUY LUMINOSO



Con un salón de 20 metros cuadrados de salón con acceso a terraza, un salón perfecto para tu familia y para ti.

DORMITORIO LUMINOSO



BAÑO COMPLETO





COCINA AMUEBLADA



DORMITORIO CON ARMARIO EMPOTRADO

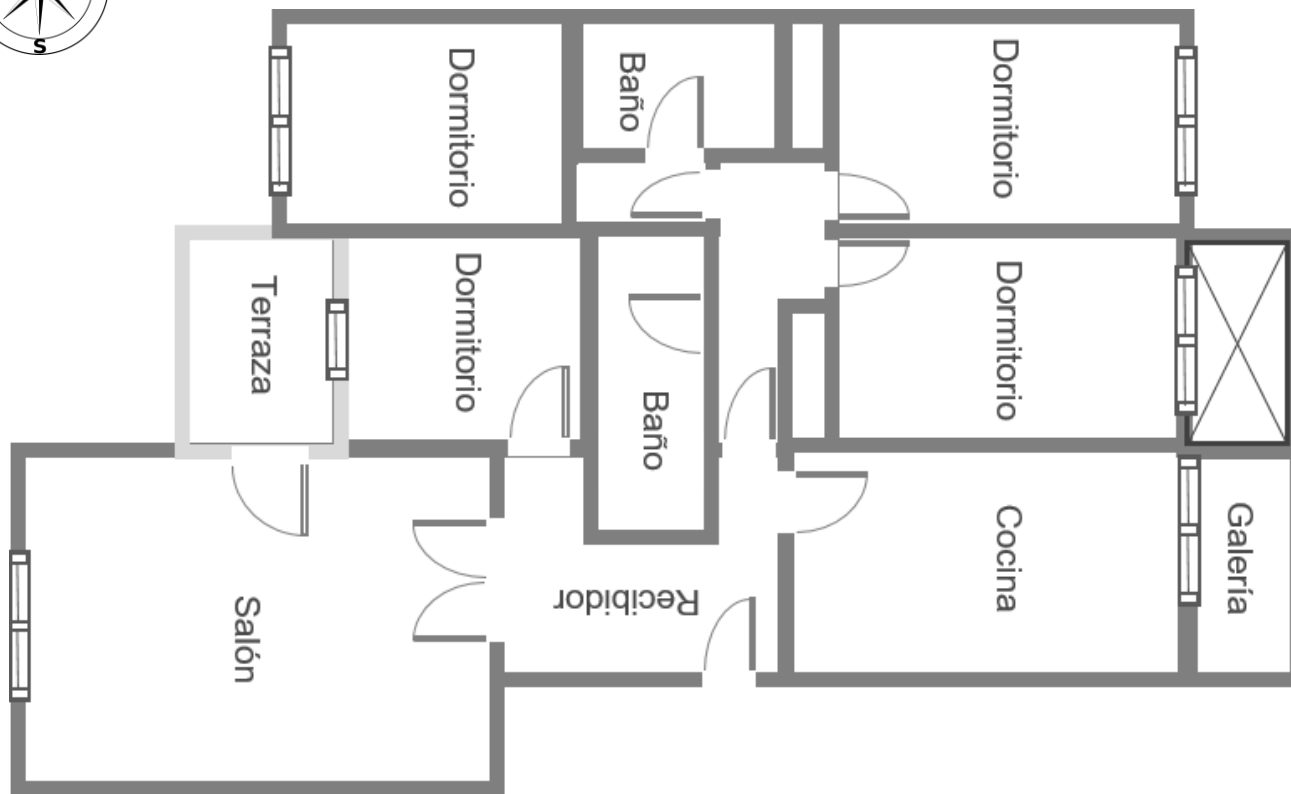
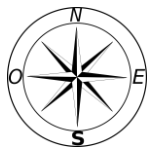


DORMITORIO CON ARMARIO EMPOTRADO





DORMITORIO PRINCIPAL CON BAÑO EN SUITE



4 DORMITORIOS

2 BAÑOS

1 COCINA

1 SALÓN

1 TERRAZA

1 GALERÍA

115 M² CONSTRUIDOS

90 M² UTILES

El contenido de este material es meramente orientativo. Las imágenes, planos, superficies, textos y todo lo que se muestra es figurativo. Al ser de carácter ilustrativo, carece de validez oficial o legal y no constituye oferta alguna vinculante con el portador.

CARACTERISTICAS

Información de la propiedad

Ayala y Asociados vende piso de 115m2 construidos. Plaza de garaje y trastero incluidos en el precio.

La vivienda se distribuye en salón comedor con acceso a terraza, dormitorio luminoso, baño completo con plato de ducha, cocina independiente con acceso a galería cerrada, dos dormitorios luminosos con armario empotrado y el dormitorio principal con baño en suite.

La carpintería exterior es de aluminio blanco.

La carpintería interior es de sapelli.

La pared está pintada en gota.

El suelo es de gres.

1 SPLIT A/A.

2 armarios empotrados.

Cercano a todas las comodidades, supermercados, parques, centro de salud, hospitales, universidad y buena combinación de transporte público.

La propiedad se vende sin mobiliario.

No dejes de visitar esta magnífica vivienda no tardará en venderse.

Información importante

I.B.I : 344,17€

Comunidad : 50€

Orientación : Oeste-Este.

Referencia catastral : 8550807XG7685S0069JK

Precio : 159.000€ Impuestos no incluidos.



Desde este enlace podrás acceder al video tour de la vivienda

 **YouTube** <https://www.youtube.com/watch?v=5iKhKTgwep4>



WWW.AYALAYASOCIADOS.COM



C/ JARA Nº31 / 1ºC / CARTAGENA / MURCIA.



968 567890 / 6647945268



INFO @ AYALAYASOCIADOS.COM