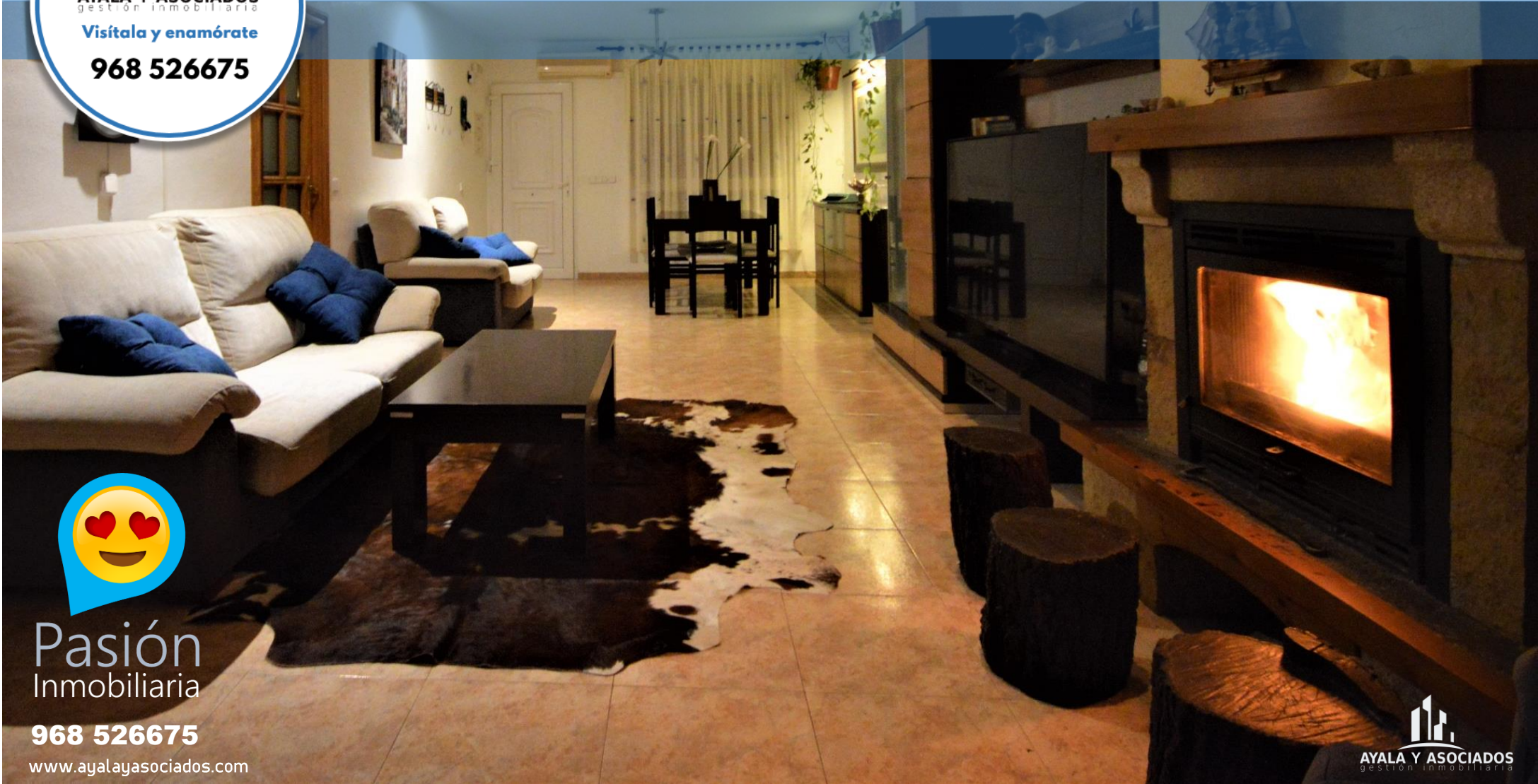


# Visítala y enamórate...



**Pasión**  
Inmobiliaria

**968 526675**

[www.ayalayasociados.com](http://www.ayalayasociados.com)



# Todo el espacio que necesitas ...



Preparado para una gran familia



# Precioso salón con olor a hogar...

Magnifico salón amplio y luminoso muy acogedor con una imponente chimenea perfecta para esos días que apetece estar en casa y pasar momentos inolvidables en familia.



Magnifico salón de 35 metros cuadrados

  
**AYALA Y ASOCIADOS**  
gestión inmobiliaria  
Visítala y enamórate  
**968 526675**



Pasión  
Inmobiliaria

**968 526675**

[www.ayalayasociados.com](http://www.ayalayasociados.com)

# La cocina que soñabas ...



Una cocina grande y cómoda donde podrás dar rienda suelta a tus mejores platos.

**AYALA Y ASOCIADOS**  
gestión inmobiliaria  
Visítala y enamórate  
**968 526675**

# Zona de lavado...



Desde la cocina se accede a esta zona independiente de lavado y a otro dormitorio perfecto para hacer un vestidor y zona de planchado.



# Tu propia cochera ...

Puerta de entrada motorizada



AYALA Y ASOCIADOS



Porche de entrada...



# Esta zona exterior da la vida

  
**AYALA Y ASOCIADOS**  
gestión inmobiliaria  
Visítala y enamórate  
**968 526675**



Imagina todo lo que podrías hacer con todo este **espacio**.

Cenas inolvidables a la luz de este fuego.

Aquí podrás cocinar en el exterior esa paella perfecta a la leña o esas carnes a la brasa que tan bien te salen.

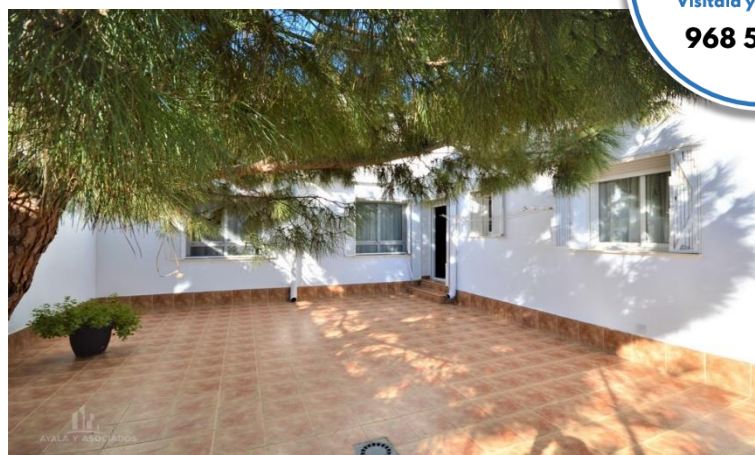
[www.ayalayasociados.com](http://www.ayalayasociados.com)



Disfruta de este maravilloso patio



# Respira naturaleza ...



100 metros perfectos para disfrutar del espacio al aire libre, podrás poner una piscina o un jacuzzi, invitar a tu familia y amigos a comidas y cenas inolvidables. Sin lugar a dudas es el corazón de esta casa.

# Dormitorio principal



## Tu santuario

Amplísimo dormitorio con un gran armario empotrado a la vez muy luminoso. Será tu lugar perfecto para descansar.

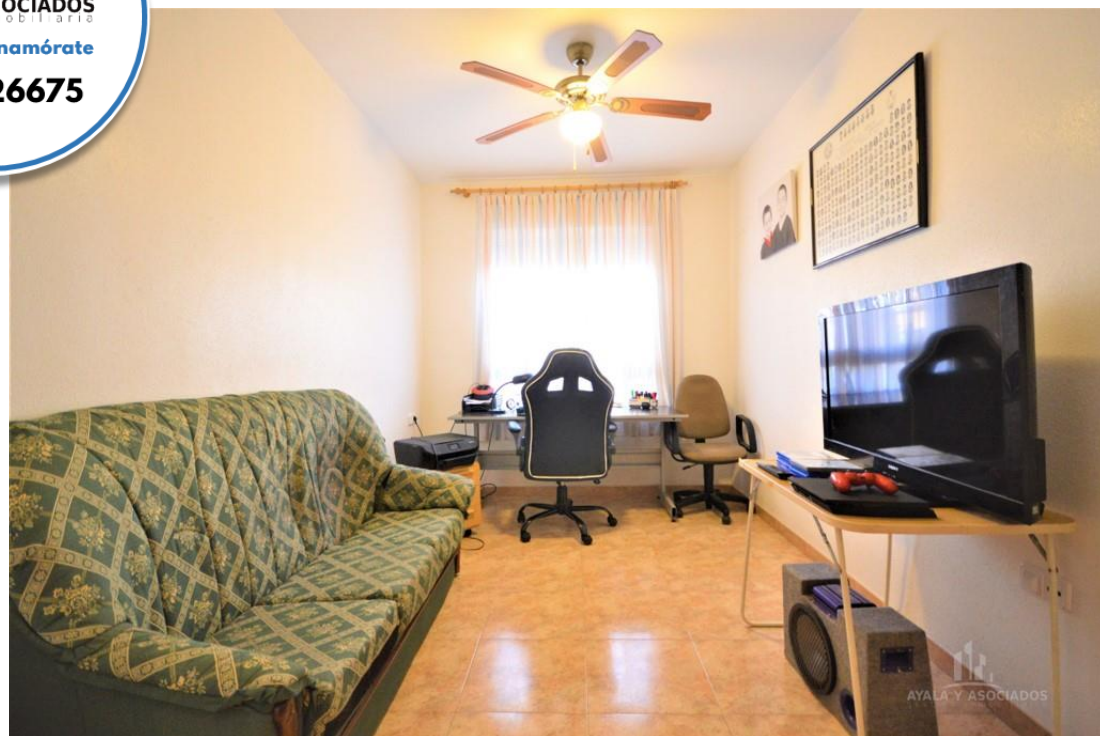


# Dormitorios



**Dormitorio o sala de estar, tu eliges.**

**Dormitorio luminoso con armario empotrado.**



# Baños con estilo



Pasión  
Inmobiliaria

968 526675

[www.ayalayasociados.com](http://www.ayalayasociados.com)

Este baño completo da servicio a la parte baja de la vivienda.

AYALA Y ASOCIADOS

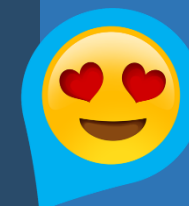
# Aseo luminoso...



Este aseo da servicio a la zona de la buhardilla



AYALA Y ASOCIADOS  
SOCIOS Y ASOCIADOS  
Visítala y enamórate  
968 526675

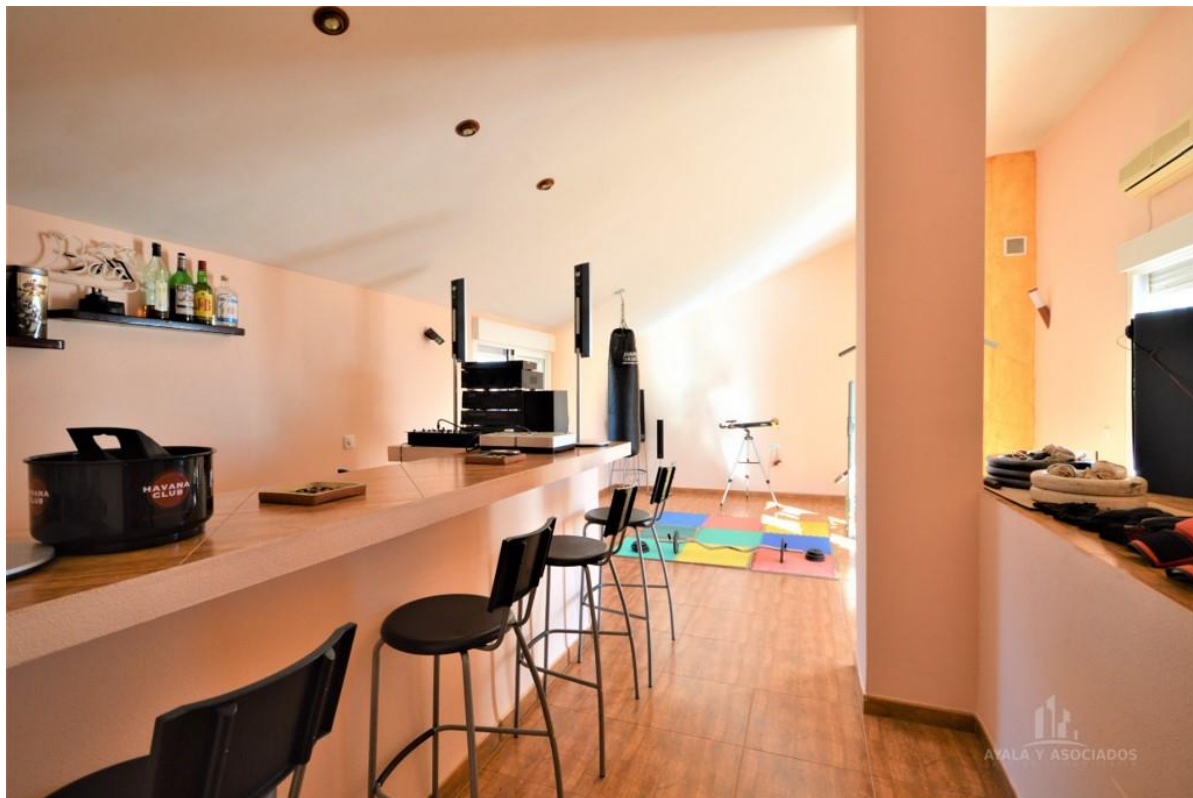


Pasión  
Inmobiliaria

968 526675

[www.ayalayasociados.com](http://www.ayalayasociados.com)

# Buhardilla bar...



Esta increíble zona de la casa dispone de una barra de bar acompañada de un chimenea de alta gama. Toda la estancia esta insonorizada , perfecto para pasarlo bien sea la hora que sea.

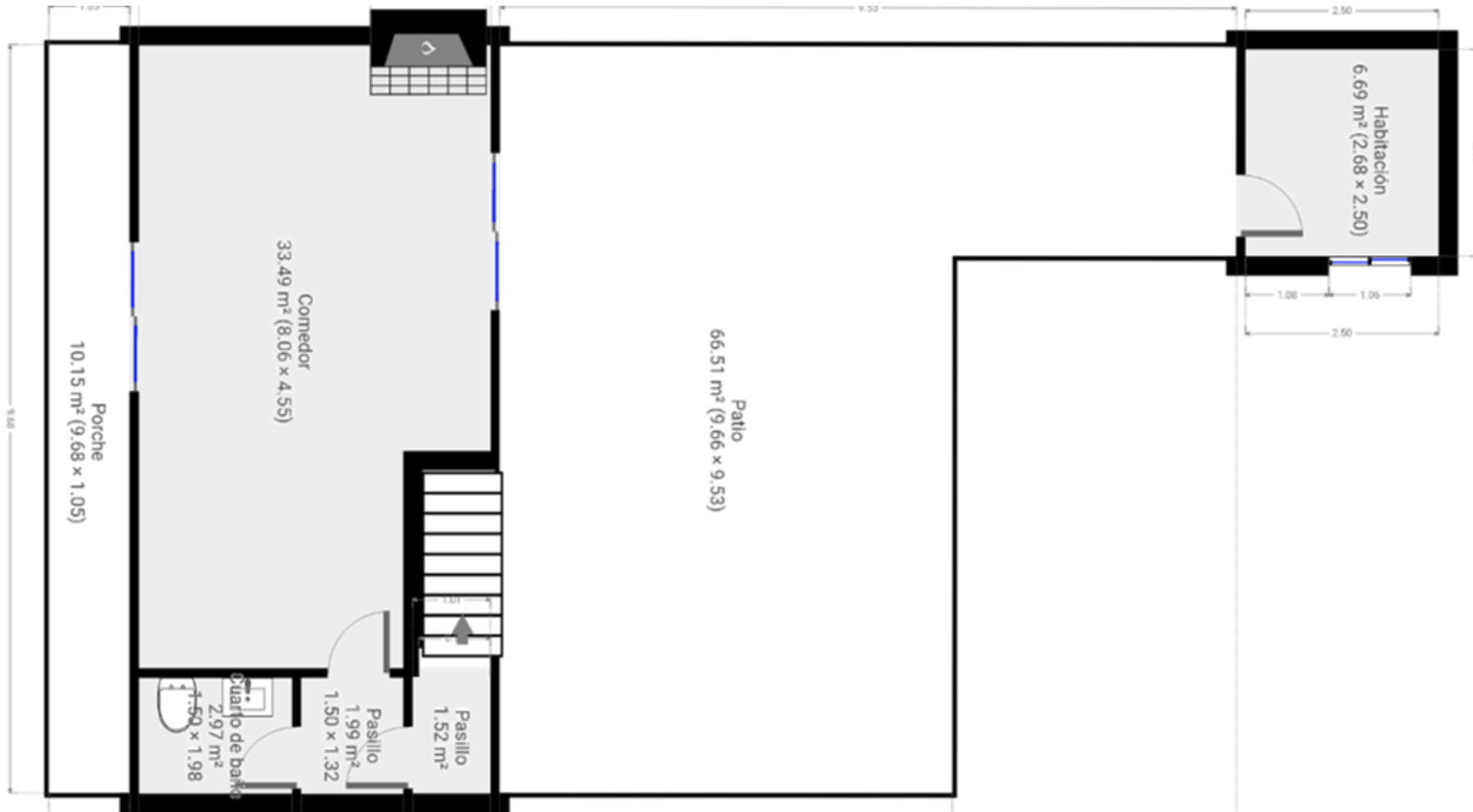
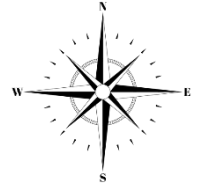


# Otra gran zona exterior...



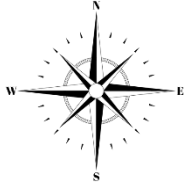
Esta terraza de 67 metros esta preparada para poder seguir edificando en caso de necesitar mas espacio ahora o en un futuro.  
Dispone de una sala multiusos que bien podría valer como trastero despacho etc...

# Plano buhardilla



El contenido de este material es meramente orientativo. Las imágenes, planos, superficies, textos y todo lo que se muestra es figurativo. Al ser de carácter ilustrativo, carece de validez oficial o legal y no constituye oferta alguna vinculante con el portador.





El contenido de este material es meramente orientativo. Las imágenes, planos, superficies, textos y todo lo que se muestra es figurativo. Al ser de carácter ilustrativo, carece de validez oficial o legal y no constituye oferta alguna vinculante con el portador.

## Información de la propiedad

### PLANTA BAJA CON BUHARDILLA EN LOS DOLORES

Ayala y Asociados vende planta baja con buhardilla de 200m2 construidos sobre una parcela de 300m2.

### DESCRIPCIÓN

La vivienda se distribuye en porche en la entrada de 30m2, gran salón comedor muy luminoso de 40m2 con una chimenea de alta calidad, a la derecha tenemos un baño completo con plato de ducha, un dormitorio muy luminoso y acceso al garaje. Si seguimos por el salón tenemos a manos derecha un amplio dormitorio con armario empotrado y el dormitorio principal bastante grande y luminoso con baño en suite y armario empotrado. Cocina independiente amueblada con acceso a galería cerrada y el cuarto dormitorio. Desde la cocina se accede a un gran patio de 100m2 con un pino estratégicamente colocado para dar sombra al patio y una barbacoa de construcción perfecta para celebraciones familiares y de amigos. Desde el salón tenemos una escalera que accede a una buhardilla de 35m2 totalmente insonorizada con barra de bar, una chimenea de alta calidad y un aseo. Zona perfecta para fiestas interminables. Dos terrazas, una de 68m2 con acceso a un trastero preparada para poder ampliar la vivienda y la otra terraza de 10m2.

## Información importante

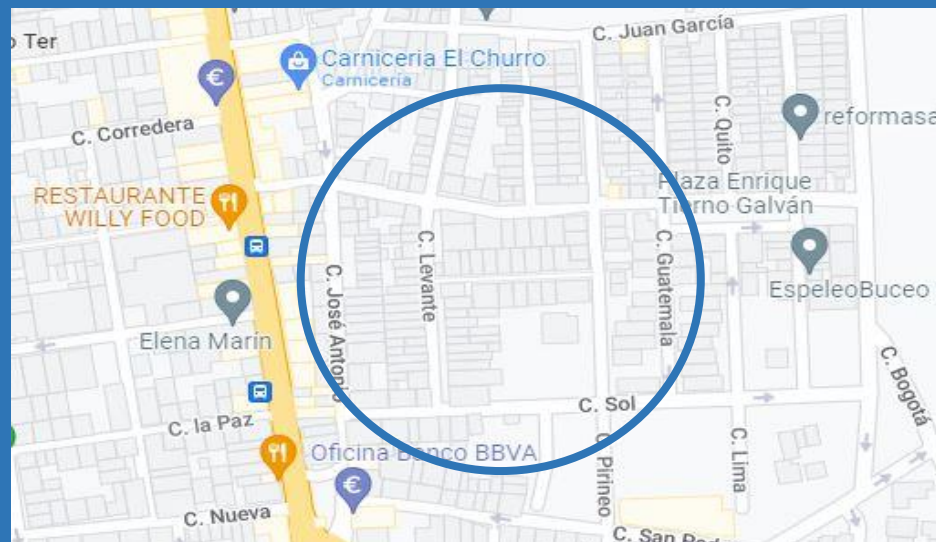
I.B.I : 579,91€

Referencia catastral : 6478917XG7667N0001 AO

Certificado energético :

**Precio : 195.000€** Impuestos no incluidos.

### Ubicación de la propiedad



Desde este enlace podrás acceder al video tour de la vivienda  
<https://www.youtube.com/watch?v=6XivJk0uaCQ>





# Pasión Inmobiliaria

Visítala y enamórate...

**195.000€**

No la dejes escapar

**968 526675**

[www.ayalayasociados.com](http://www.ayalayasociados.com)



Pasión  
Inmobiliaria



Descubre todas las maravillas de esta casa.

**Visítala ya...**

**968 526675**

[www.ayalayasociados.com](http://www.ayalayasociados.com)